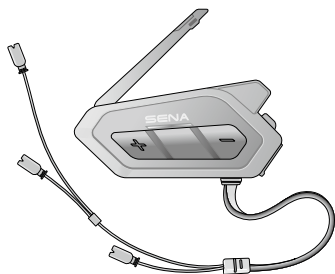


SENA



SOR

**BLUETOOTH МОТОГАРНИТУРА
С MESH ИНТЕРКОМ**

КРАТКОЕ РУКОВОДСТВО

ВСЕГДА НА СВЯЗИ

Designed for those who want a sleeker device, the 50R Mesh Intercom™ headset continues Sena's affinity for advancing adventure and keeping people connected on the road.



Mesh интерком



Bluetooth® 5.0



Функция Audio Multitasking™ позволяет одновременно прослушивать несколько аудиоисточников



Высококачественные HD динамики



Расстояние работы интеркома:
до 2 км на открытой местности



Многосторонний интерком



- Голосовые команды и подсказки на русском
- Поддерживает Siri и Google помощника

ВВЕДЕНИЕ

1. Краткое руководство является упрощенной версией полного руководства пользователя. Полную версию руководства вы можете скачать на сайте производителя **SENA.COM** или официального представителя в России **SENAMOTO.RU**
2. Вы можете обновлять прошивку вашего устройства Sena, чтобы насладиться новыми функциями и возможностями. Посетите официальный сайт производителя **SENA.COM**, чтобы посмотреть, как обновлять прошивку.
3. Присоединяйтесь к нам в социальных сетях, чтобы быть в курсе последних новостей и не пропустить промо-акции.

WWW.SENAMOTO.RU

SENA



Официальный представитель Sena в России

SENAMOTO.RU

support@senamoto.ru

2020v1 © Все права защищены: WWW.SENAMOTO.RU

ВВЕДЕНИЕ

Как пользоваться руководством

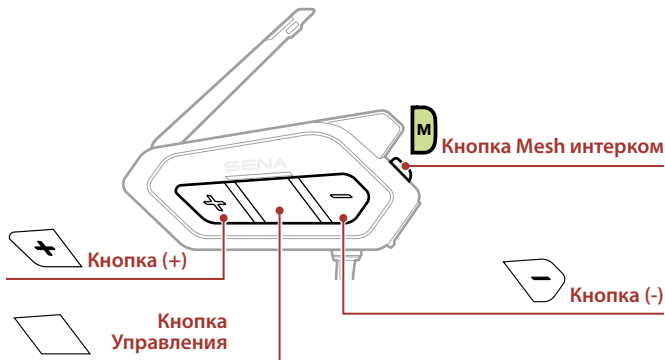
Ниже даны разъяснения, чтобы помочь вам понять иллюстрации данного руководства. Мы использовали иллюстрации, чтобы как можно проще объяснить, как пользоваться функциями и возможностями устройства.



Кнопки

WWW.SENAMOTO.RU

WWW.SENAMOTO.RU



ВВЕДЕНИЕ

Обозначение иконок



Нажать кнопку/поворотный переключатель указанное число раз



Нажать и удерживать кнопку в течение указанного времени



"Hello" (Привет)

Голосовое сообщение
SENAMOTO.RU

Голосовое сообщение

WWW.SENAMOTO.RU

WWW.SENAMOTO.RU

WWW.SENAMOTO.RU

КРАТКОЕ РУКОВОДСТВО

Описание гарнитуры

Антенна Mesh интеркома

Индикатор статуса

Bluetooth Антенна

Коннекторы динамиков

Коннектор микрофона

Порт для зарядки и обновления прошивки

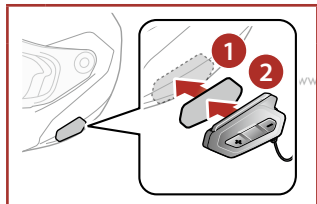


2020v1 © Все права защищены: WWW.SENAMOTO.RU

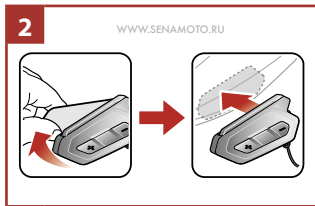
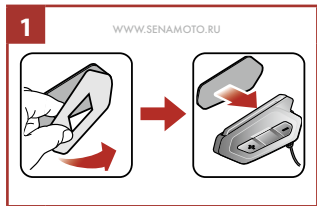
КРАТКОЕ РУКОВОДСТВО

Установка на шлем

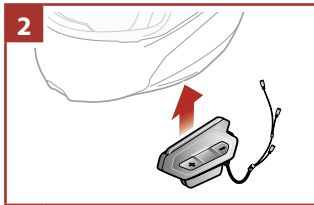
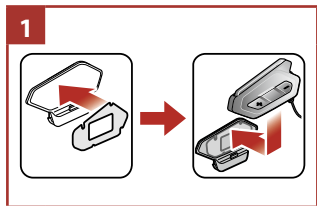
С помощью переходников с клеевой поверхностью и “липучкой”



С помощью переходника с двухсторонней клеевой поверхностью

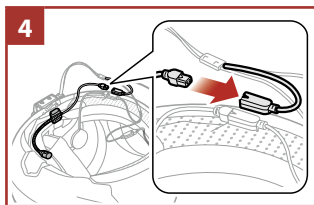
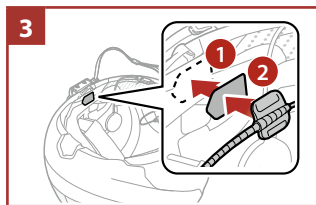
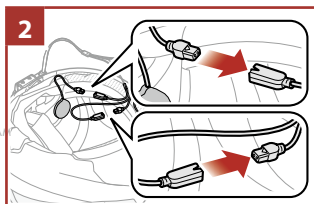
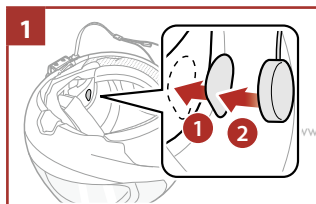


С помощью универсального зажима



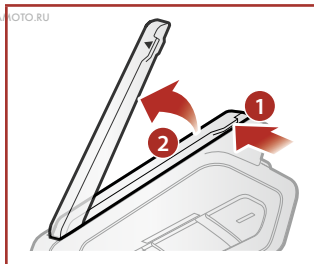
КРАТКОЕ РУКОВОДСТВО

Установка динамиков и микрофона



Антенна Mesh интеркома

Чтобы поднять Mesh антенну, аккуратно и несильно нажмите на антенну во внешнюю сторону от шлема.



КРАТКОЕ РУКОВОДСТВО

Приложение Sena 50 Utility

Вы можете использовать приложение для быстрой настройки различных функций и характеристик гарнитуры и подключения гарнитуры к смартфону.

- С помощью приложения можно настроить и посмотреть:
 - Mesh интерком, Bluetooth интерком, музыка, настройки гарнитуры, краткое и полное руководства, режим поездки.
- Можно скачать:
 - Приложение на Android в Google Play Store > 'Sena 50 Utility'
 - Приложение на iOS в App Store > 'Sena 50 Utility'



Sena Device Manager

Программа Sena Device Manager позволяет обновлять прошивку и настраивать параметры гарнитуры с вашего компьютера.

Поддерживаемые операционные системы: Windows и Mac. Для более подробной информации и загрузки программы Sena Device Manager посетите веб-сайт sena.com.

КРАТКОЕ РУКОВОДСТВО

Базовые функции

Включить

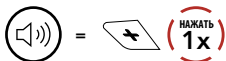


Выключить

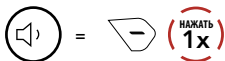


WWW.SENAMOTO.RU

Прибавить громкость



Убавить громкость

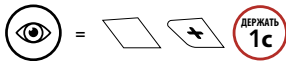


Проверка уровня заряда батареи

Ниже приведена инструкция при включении гарнитуры.

Визуально

с помощью индикатора статуса



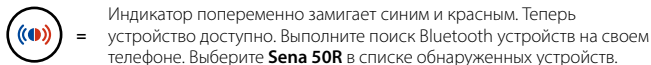
WWW.SENAMOTO.RU

КРАТКОЕ РУКОВОДСТВО

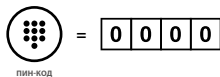
Сопряжение с телефоном

Сопряжение с мобильным телефоном

Одновременно нажмите и удерживайте кнопку управления и Кнопку (+) 3 секунды. Гарнитура должна быть выключена.



ИНДИКАТОР
СТАТУСА



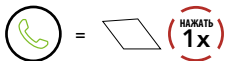
пин-код

WWW.SENAMOTO.RU

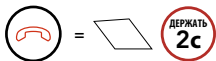
КРАТКОЕ РУКОВОДСТВО

Мобильный телефон

Ответить на вызов

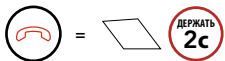


Завершить разговор



WWW.SENAMOTO.RU

Отклонить вызов

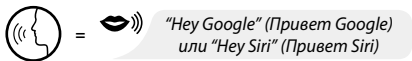


Siri и помощник Google

WWW.SENAMOTO.RU

WWW.SENAMOTO.RU

Активируйте Siri или помощника Google на вашем смартфоне



или

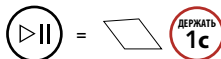


WWW.SENAMOTO.RU

КРАТКОЕ РУКОВОДСТВО

Управление проигрыванием музыки

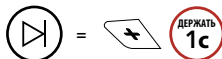
Воспроизведение/пауза



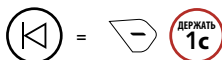
“[Веер, Веер]” (звуковые сигналы)

WWW.SENAMOTO.RU

Следующий трек



Предыдущий трек



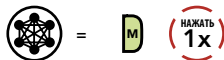
Mesh интерком

WWW.SENAMOTO.RU

WWW.SENAMOTO.RU

При включенном Mesh интеркоме гарнитура 50R автоматически подключится к ближайшим пользователям 50R с активированным Mesh интеркомом. Для разговора друг с другом просто нажмите кнопку Mesh интерком.

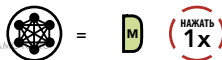
Включить Mesh интерком



“Mesh intercom on”
(Mesh интерком включен)

WWW.SENAMOTO.RU

Выключить Mesh интерком



“Mesh intercom off”
(Mesh интерком выключен)

КРАТКОЕ РУКОВОДСТВО

Открытый Mesh

Сразу после включения Mesh интеркома гарнитура заработает в общем режиме (по умолчанию доступен первый канал). Общий режим позволяет подключиться к ближайшим доступным гарнитурам для общения по интеркому в открытой группе одного канала.

WWW.SENAMOTO.RU

Настройка канала (по умолчанию: 1 канал)

Если в общем режиме возникают помехи из-за того, что другие открытые группы также используют первый канал, выберете для общения другой канал. Вы можете выбрать один из девяти доступных каналов.

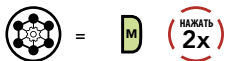
WWW.SENAMOTO.RU

WWW.SENAMOTO.RU

WWW.SENAMOTO.RU

КРАТКОЕ РУКОВОДСТВО

Войдите в настройки выбора канала

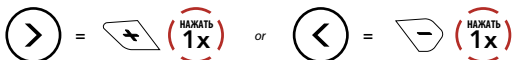


"Channel setting, 1"
(Настройки канала, 1)

WWW.SENAMOTO.RU



Для выбора номера канала перемещайтесь по меню
(1 → 2 → ... → 8 → 9 → Выход → 1 → ...)



WWW.SENAMOTO.RU

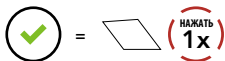
WWW.SENAMOTO.RU



"#" (номер #)



Сохранить выбранный канал



WWW.SENAMOTO.RU



"Channel is set, channel #"
(Канал настроен, канал номер #)

Примечание: для выхода из настроек канала нажимайте Кнопку (+) или (-) пока не услышите сообщение "Exit" (Выход), затем нажмите кнопку управления.

КРАТКОЕ РУКОВОДСТВО

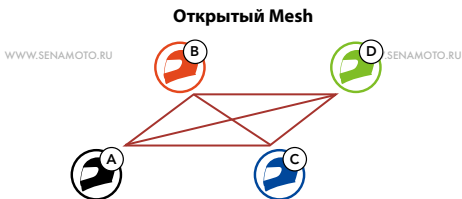
Групповой Mesh

Групповой Mesh – это закрытая группа для общения по внутренней связи, которая позволяет пользователям присоединяться к группе, выходить из нее или присоединяться к ней снова без сопряжения каждой гарнитуры. В каждой закрытой группе может быть подключено до 24 пользователей.

WWW.SENAMOTO.RU

Создание закрытой группы

Для создания закрытой группы потребуются два и более пользователя с открытым Mesh-подключением.



1. Войдите в настройки группового Mesh-интеркома, чтобы создать группу.



Вы

и

=



друг



"Mesh Grouping"
(Настройка группового Mesh)

WWW.SENAMOTO.RU

КРАТКОЕ РУКОВОДСТВО

2. Гарнитура завершит формирование закрытой группы и автоматически переключится с открытого в групповой Mesh.



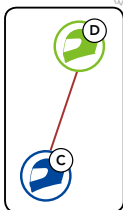
“Group Mesh” (Групповой Mesh)

Открытый Mesh



WWW.SENAMOTO.RU

Групповой Mesh



WWW.SENAMOTO.RU

WWW.SENAMOTO.RU

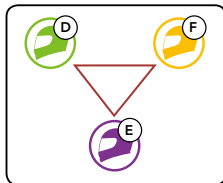
Присоединение к существующей группе

Один из участников существующей закрытой группы может разрешить присоединиться к ней пользователям открытой Mesh группы

Новые участники



Действующая закрытая группа
и текущие участники



КРАТКОЕ РУКОВОДСТВО

1. Для вступления в закрытую группу нового участника один из текущих участников и новый участник должны вместе войти в настройки группового Mesh-интеркома.



Вы
(НОВЫЙ
УЧАСТНИК)

WWW.SENAMOTO.RU

и

=



ТЕКУЩИЙ
УЧАСТНИК



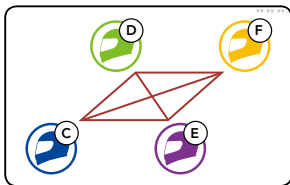
"Mesh Grouping"
(Настройка группового Mesh)

WWW.SENAMOTO.RU

2. После завершения настройки группового Mesh. Новые участники услышат голосовую подсказку, что их гарнитуры переподключились с открытого в групповой Mesh.



"Group Mesh" (Групповой Mesh)

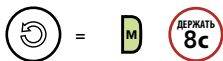


WWW.SENAMOTO.RU

КРАТКОЕ РУКОВОДСТВО

Reset Mesh

Независимо от того, была гарнитура подключена к открытой или закрытой группе, сброс вернёт гарнитуру к первоначальным настройкам: к открытой группе в общем режиме на первом канале Mesh-интеркома.

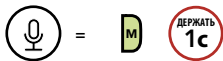


WWW.SENAMOTO.RU

Включить/Выключить микрофон (по умолчанию: Включен)

Пользователи могут включить/выключить микрофон во время общения по Mesh-интеркому.

Включить/Выключить микрофон



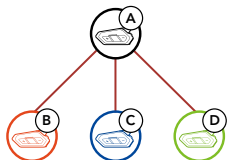
WWW.SENAMOTO.RU

КРАТКОЕ РУКОВОДСТВО

Bluetooth интерком

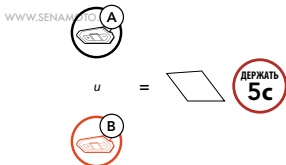
Гарнитура может быть сопряжена с тремя другими гарнитурами для общения по внутренней связи (интеркому) через Bluetooth.

Интерком сопряжение



WWW.SENAMOTO.RU

Сопряжение с гарнитурой B



"Intercom Pairing" (Сопряжение по внутренней связи)

Гарнитура **50R** автоматически подключится к другой гарнитуре Sena.



ИНДИКАТОР
СТАТУСА

WWW.SENAMOTO.RU

В случае успешного сопряжения индикатор замигает синим цветом.

Note: повторите описанную выше процедуру, чтобы осуществить сопряжение с гарнитурами друзей C и D.

КРАТКОЕ РУКОВОДСТВО

Двухсторонний интерком

Последняя подключенная гарнитура становится первым интерком-другом



Вы



1 интерком-друг



Вы



1 интерком-друг



2 интерком-друг



Вы



1 интерком-друг

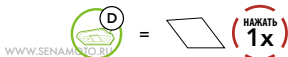


2 интерком-друг

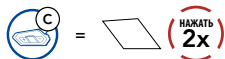


3 интерком-друг

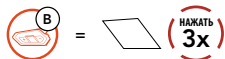
Начать/Завершить разговор с 1 интерком-другом



Начать/Завершить разговор со 2 интерком-другом



Начать/Завершить разговор с 3 интерком-другом

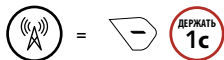


WWW.SENAMOTO.RU

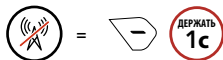
КРАТКОЕ РУКОВОДСТВО

FM радио

Включить

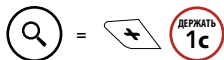


Выключить

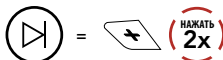


WWW.SENAMOTO.RU

Сканировать FM-диапазон



Поиск станций

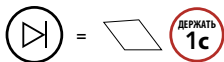


WWW.SENAMOTO.RU



WWW.SENAMOTO.RU

Переключение
предустановленных станций

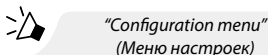
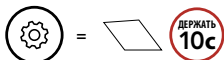


WWW.SENAMOTO.RU

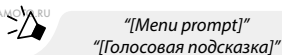
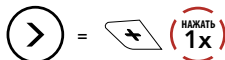
КРАТКОЕ РУКОВОДСТВО

Меню настроек

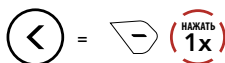
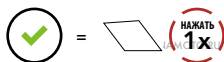
Вход в меню настроек



Навигация в меню

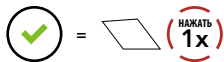
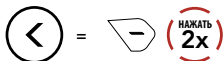
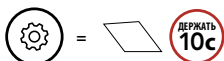


Включить/выключить
или выполнить опцию меню

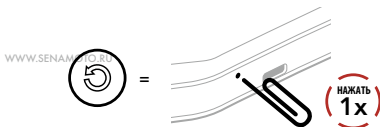


Устранения неисправностей

Возврат к заводским
настройкам


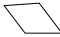

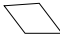










Перезагрузка системы



Примечание: перезагрузка не приводит к возврату к первоначальным заводским настройкам.

КРАТКИЙ СПРАВОЧНИК

ТИП	ДЕЙСТВИЕ	УПРАВЛЕНИЕ КНОПКАМИ
 Базовые функции	Включить / Выключить	  ДЕРЖАТЬ 1с
		  НАЖАТЬ 1x
	Прибавить / Убавить громкость	 or  НАЖАТЬ 1x
 Mobile Phone	Ответить на звонок	 НАЖАТЬ 1x
	Завершить разговор	 ДЕРЖАТЬ 2с
	Отклонить вызов	 ДЕРЖАТЬ 2с
	Быстрый набор	 ДЕРЖАТЬ 3с

WWW.SENAMOTO.RU

2020v1 © Все права защищены: WWW.SENAMOTO.RU

КРАТКИЙ СПРАВОЧНИК

ТИП	ДЕЙСТВИЕ	УПРАВЛЕНИЕ КНОПКАМИ
 Siri and Google Assistant	Активировать Siri или Google помощника <small>WWW.SENAMOTO.RU</small>	 
 Music	Воспроизведение / Пауза	 
	Следующий трек	 
	<small>WWW.SENAMOTO.RU</small> Предыдущий трек	 
 FM Radio	Включить / Выключить радио	 
	Выбрать предустановленные станции	 
	<small>WWW.SENAMOTO.RU</small> Поиск вперёд / назад	 or  
	Сканирование FM диапазона / Завершение сканирования	 

КРАТКИЙ СПРАВОЧНИК

ТИП	ДЕЙСТВИЕ	УПРАВЛЕНИЕ КНОПКАМИ
 Mesh Intercom™	Включить / Выключить Mesh-интерком	 
	Настройка выбора канала открытой группы <small>WWW.SENAMOTO.RU</small>	 
	Настройка закрытой группы Mesh	 
	Сброс Mesh-подключений	 
	Включить/Выключить микрофон <small>/ SENAMOTO.RU</small>	 
 Intercom	Сопряжение по внутренней связи (интеркому)	 
	Начать / Завершить разговор по интеркому	 

WWW.SENAMOTO.RU