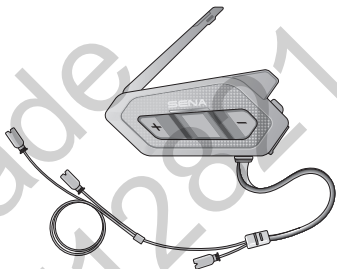


SENA



SPIDER RT1

MOTORCYCLE MESH COMMUNICATION SYSTEM

HD SPEAKERS

■ Скачиваемое ПО Sena Software

Загрузите приложение **SENA MOTORCYCLES App** на **Google Play Store** или **App Store**.



SENA MOTORCYCLES

Скачайте ПО на **sena.com**.



Скачайте программу
для ПК:
Sena Device Manager



- Обновление ПО устройства
- Настройки устройства



Мануалы:
Quick Start Guide,
User's Guide

Follow us on Facebook, YouTube, Twitter and Instagram to check the latest information and helpful tips.

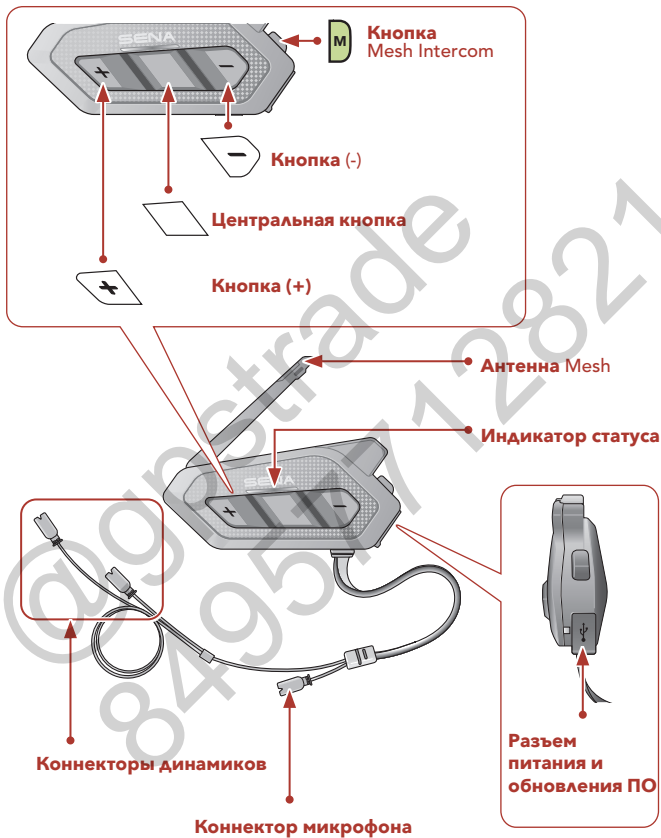
SENA

SENA Technologies, Inc.

Customer Support: sena.com

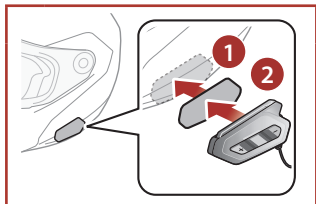


Обзор продукта:

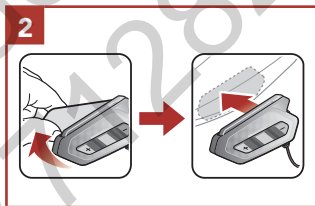
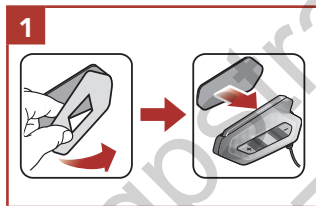


Установка

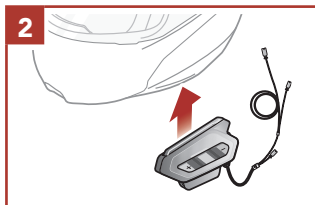
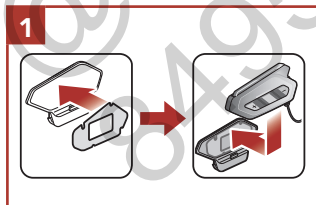
Использование липучки для установки основного блока



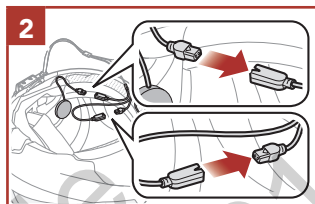
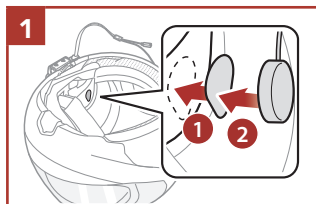
Использование двустороннего скотча для установки основного блока



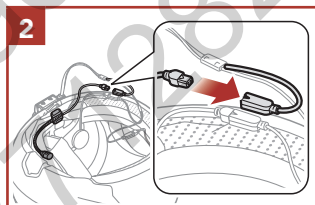
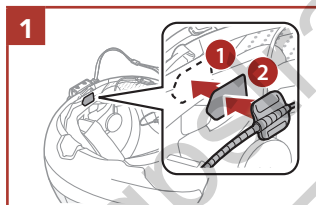
Использование зажима для установки основного блока



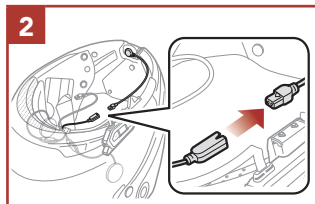
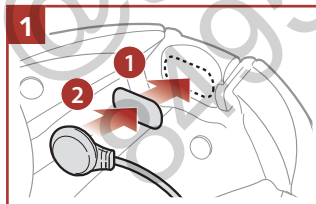
Установка динамиков



Установка микрофона на гибкой штанге



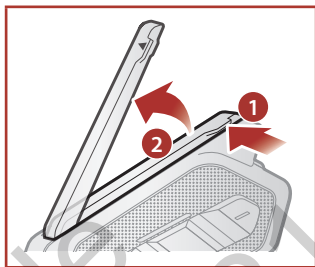
Установка микрофона на проводе



- Для получения подробной информации по установке, обратитесь в магазин

Антенна Mesh интеркома

Для того чтобы открыть антенну, слегка нажмите на нее от себя (1).



Обозначения

Нажать 1x Нажать кнопки указанное количество раз

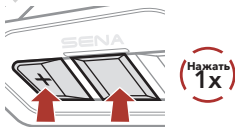
Держать 10c Нажать и держать кнопку указанное количество секунд

Основные функции

Включение



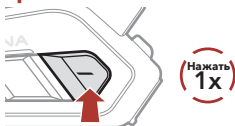
Выключение



Громкость +



Громкость -



■ Проверка уровня зарядки

Количество Красных вспышек индикатора при включении

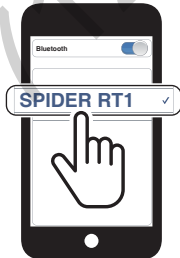
	=	     ...
	=	     ...
	=	    ...

■ Подключение телефона

При первом включении гарнитуры:

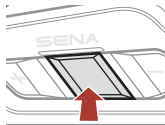


② Выберите **SPIDER RT1** в списке устройств Bluetooth вашего смартфона.



Использование телефона

Ответ на звонок



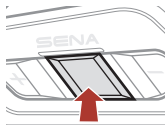
Нажать
1x

Завершить звонок



Держать
2с

Отклонить звонок



Держать
2с

Голосовой набор

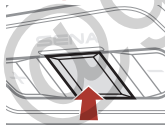


Держать
3с

В
режиме
ожидания

Управление музыкой

Воспроизведение/Пауза



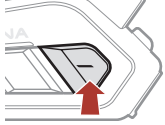
Держать
1с

Следующий трек



Держать
1с

Предыдущий трек



Держать
1с

Интерком Mesh™

Open Mesh™: интерком внутри одного открытого канала.

Group Mesh™: интерком внутри одной закрытой группы.

- Для подробной информации об **Mesh Intercom**, обратитесь к полному Руководству по эксплуатации (User's Guide).

Mesh Intercom Включение



Нажать
1x

Вспышки 



"Mesh intercom on,
Open Mesh, Channel 1"

Mesh Intercom Выключение



Нажать
1x



"Mesh intercom off"

Примечание: Когда **Mesh Интерком** включен, **SPIDER RT1** автоматически подключится к ближайшей гарнитуре **SPIDER RT1**, а пользователи и гарнитурные будут по умолчанию в режиме Открытой группы (**Open Mesh** (по умолчанию: канал 1 (channel 1)).

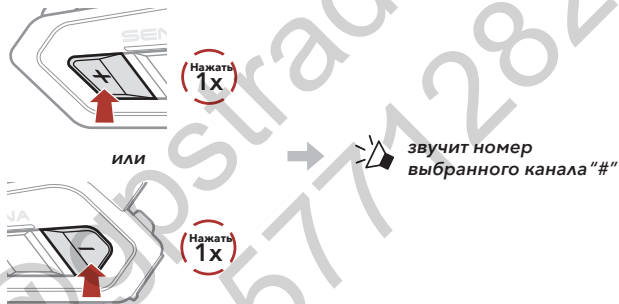
■ Режим открытой сети (Open Mesh)

Установка канала (по умолчанию Канал 1) в открытой сети

① Войдите в настройки Канала (Channel Setting).



② Переключение между каналами (с 1 по 9).
(1 → 2 → ●●● → 8 → 9 → Exit → 1 → ●●●)



③ Сохранение Канала.



Примечание: Вы можете использовать приложение **SENA MOTORCYCLES App** для простой смены Канала.

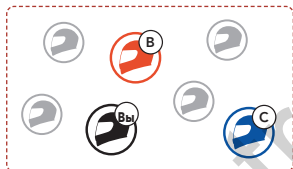
■ Закрытая Группа (Group Mesh)

Group Mesh это режим Закрытой Группы, который позволяет пользователям подключаться и отключаться к общению в закрытой (приватной) группе без спаривания гарнитур.

1) Создание Group Mesh

Создание **Group Mesh** возможно **из минимум 2-х участников Отурывтой Группы (Open Mesh)**.

Открытая Группа (Open Mesh)



Закрытая Группа (Group Mesh)



① **Пользователи (Bb, B, и C)** должны перевести свои гарнитуры в режим подключения к Закрытой Группе для ее создания

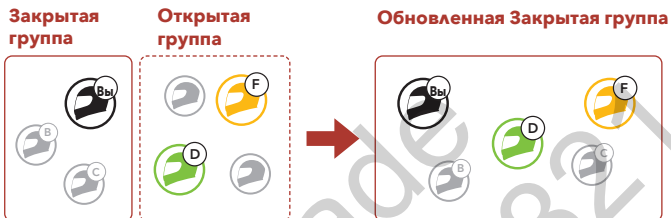


② Когда создание Закрытой Группы завершено, **пользователи (Bb, B and C)** услышат голосовое уведомление о переключении Открытой группы в Закрытую



2) Подключение к существующей Закрытой группе

Один из участников в существующей **Закрытой группе** может открыть доступ **новым участникам (одному или нескольким)** из Открытой группы



- ① **Один из пользователей (Вы) существующей Закрытой группы и новые участники (D и F) в Открытой группе** переходят в режим подключения к **Существующей Закрытой группе.**

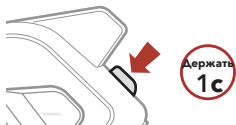


- ② Когда подключение выполнено, **новые участники (D и F)** услышат в своих гарнитурах голосовое оповещение о переключении **Открытой группы в Закрытую.**



■ Включение/Выключение микрофона (по умолчанию - Включен)

Пользователи могут выключать и включать микрофон в режиме Mesh интеркома.



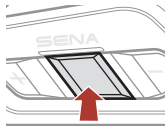
■ Сброс группы Mesh

Если выполнить сброс гарнитуры находящейся в режиме Открытой или Закрытой группы, то она автоматически вернется в значение по умолчанию: **Открытая группа (Канал 1)**.



■ Меню Настроек

Вход в Меню настроек



Держать
10с



"Configuration Menu"

Переключение между пунктами меню



Нажать
1х

ИЛИ



Нажать
1х

Подтверждение выбранного пункта меню



Нажать
1х

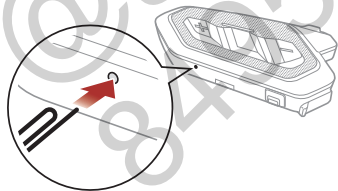
8495712021

Поддержка

Сброс к заводским настройкам




































Аварийный сброс



Примечание: Аварийный сброс не сбрасывает гарнитуру к заводским настройкам.

Перечень команд

Тип	Действие	Комбинация кнопок
 Основные действия	Включение / Выключение	     
	Громкость + / Громкость -	 или  
 Телефон	Ответ на звонок	 
	Завершить звонок	 
	Отклонить звонок	 
	Голосовой набор	 
	Воспроизведение/Пауза	 
 Музыка	Следующий трек	 
	Предыдущий трек	 

TYPE	OPERATION	BUTTON COMMANDS
 Mesh интерком™	Mesh интерком вкл/выкл	 
	Установка Канала	 
	Подключение к Группе	 
	Сброс Mesh	 
	Вкл/Выкл микрофон	